

PROGRAMME 2022-2023

ÉTUDE DU CORPS HUMAIN Dessin & modelage

Anatomie simplifiée et dessin d'observation

Du 05/09 au 22/10/22 : DESSIN Techniques Sèches Observation et étude du corps humain

Du 07/11 au 16/12/22 : MODELAGE Argile Grise Proportions, lignes de force du corps humain

Du 03/01 au 18/02/23 : DESSIN Techniques Humides Étude de personnages en mouvement

Du 06/03 au 21/04/23 : MODELAGE Argile Rouge Armatures pour postures du corps humain

Du 09/05 au 07/07/23 : DESSIN/MODELAGE Suivi projet personnel

Bases et perfectionnement dessin d'observation ?

1. Proportions, axes et lignes de force
2. Mise au carreau, polygone d'enveloppe et segments
3. Forme et contreformes
4. Par volume simplifié (ovoïdes, trapèzes, cylindres..)
5. Composition par masses et valeurs

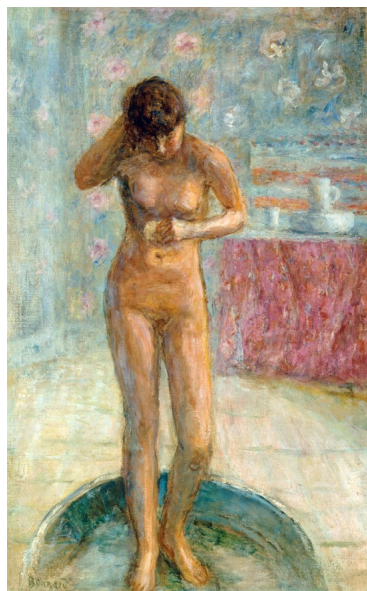
Sources

Nous travaillerons soit par une vidéoprojection soit par une impression A3 d'oeuvres de l'histoire de l'art, mais aussi à partir de personnages de fictions contemporaines.

Matériel fourni par l'association : graphite, mie de pain, fusain, pierre noire, sanguine, craie blanche, papier blanc et teinté, aquarelle, encres, gouache, pinceaux, argiles, outils modelage, tournette, tablier.
La cuisson des terres n'est pas prise en charge par l'association.



Sandro Botticelli, 1486.



Pierre Bonnard, 1924.



Rineke Dijkstra, 1992.